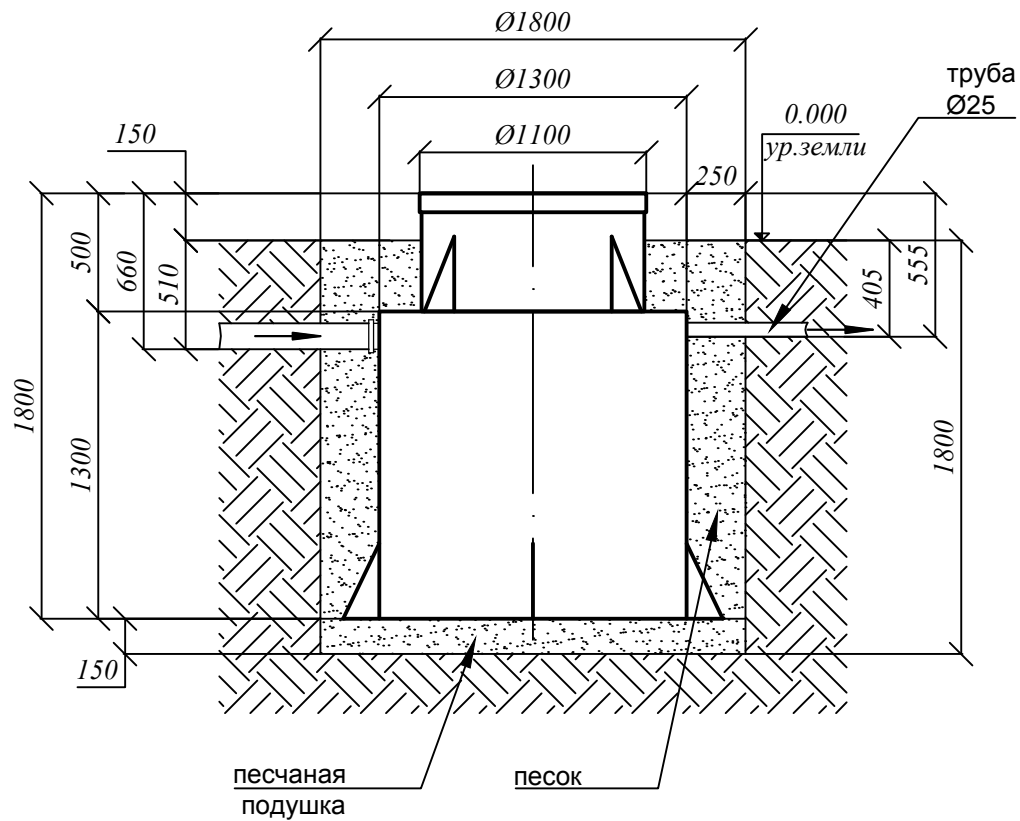


# СХЕМА МОНТАЖА Евролос ПРО 3+



## Порядок проведения монтажных работ:

1. Отрывка котлована  $\text{Ø} 1,8 \text{ м}$ .  $h = 1,8 \text{ м}$ .
2. Засыпка и уплотнение песчаной подушки толщиной 150мм
3. Установка изделия на песчаную подушку
4. Обратная засыпка пазух котлована песком, с одновременной заливкой водой внутрь изделия.
5. Подключение к электросети
6. Пуско-наладка таймера и запуск изделия в эксплуатацию

## При монтаже:

1. Расход песка  $2,08 \text{ м}^3$
2. Расход воды  $1,46 \text{ м}^3$
3. Объем котлована  $4,57 \text{ м}^3$

