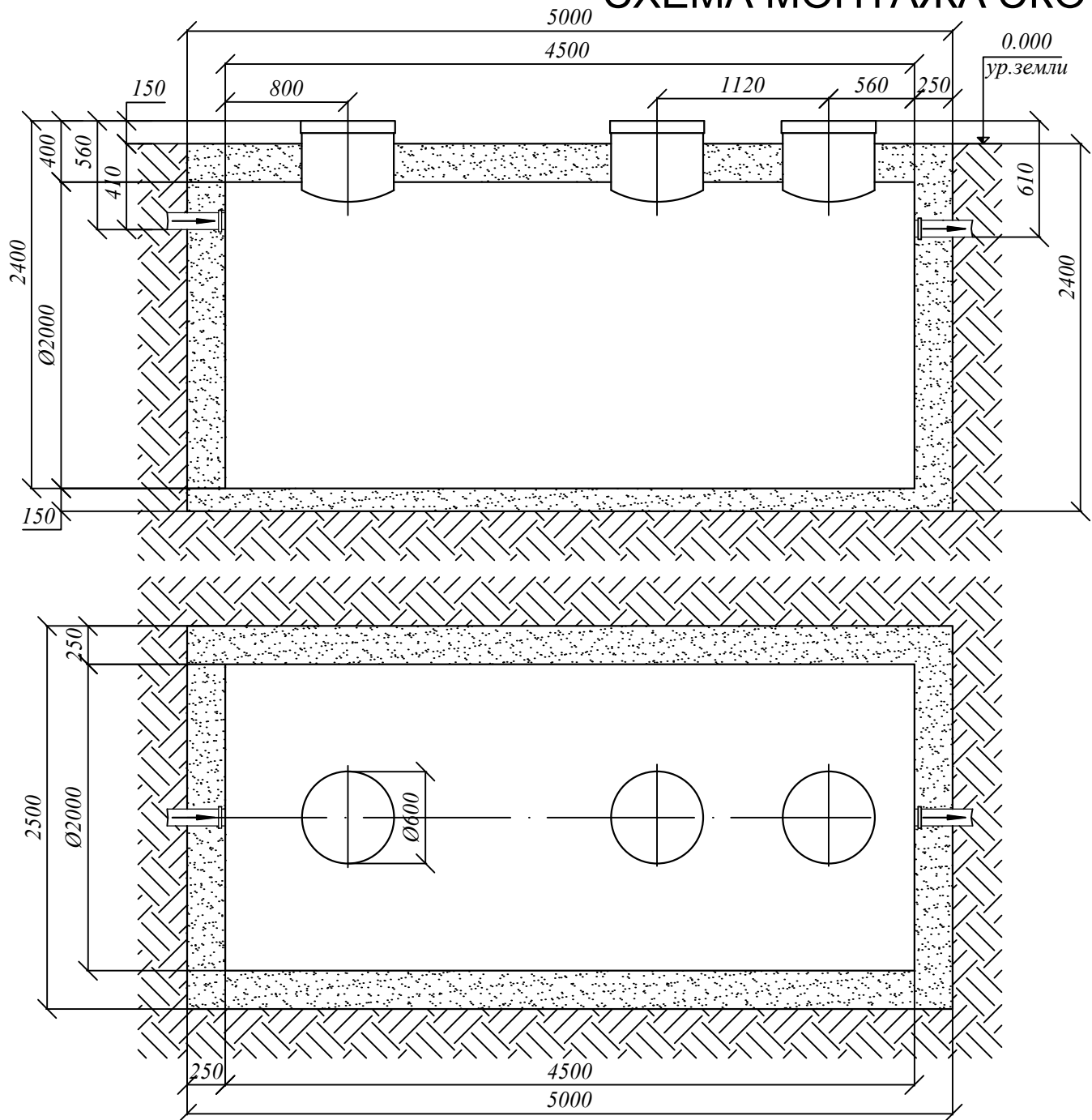


СХЕМА МОНТАЖА ЭКО 4



Порядок проведения монтажных работ:

1. Отрывка котлована L=5,0 м. В=2,5 м. Н=2,4 м.
2. Засыпка и уплотнение песчаной подушки толщиной 150 мм.
3. Установка изделия на песчаную подушку
4. Обратная засыпка пазух котлована цементно-песчаной смесью 1:5 с одновременной заливкой водой внутрь изделия.

При монтаже:

1. Расход песка 13,23 м³.
2. Расход воды 14,13 м³.
3. Объем котлована 30,0 м³.
4. Кол-во мешков цемента 50кг (М500) 58,19 шт.